

岩崎純一のウェブサイト（メインサイト及び各ブログ）のアクセス解析

岩崎純一

2013年12月20日 初回作成

2017年10月8日 最終更新

※ 本資料から分かる内容については、下記のブログ記事をご覧ください。

「サイトをパソコン優先からスマホ優先へ」

<http://iwasaki-j-ict.sblo.jp/article/181233627.html>

(岩崎純一のウェブサイト > 第三ブログより)

解析 URL (それぞれ * の前までの URL を含む全ての URL)

<http://www.iwasaki-j.sakura.ne.jp/>* (独自ドメイン取得前のメインサイト)

<http://iwasakijunichi.net/>* (メインサイト)

<http://iwasaki-j.sblo.jp/>* (メインブログ)

<http://iwasaki-ningengaku.sblo.jp/>* (第二ブログ)

<http://iwasaki-j-ict.sblo.jp/>* (第三ブログ)

※ 解析方法などはサイトをご覧ください。

◆文字記号の意味

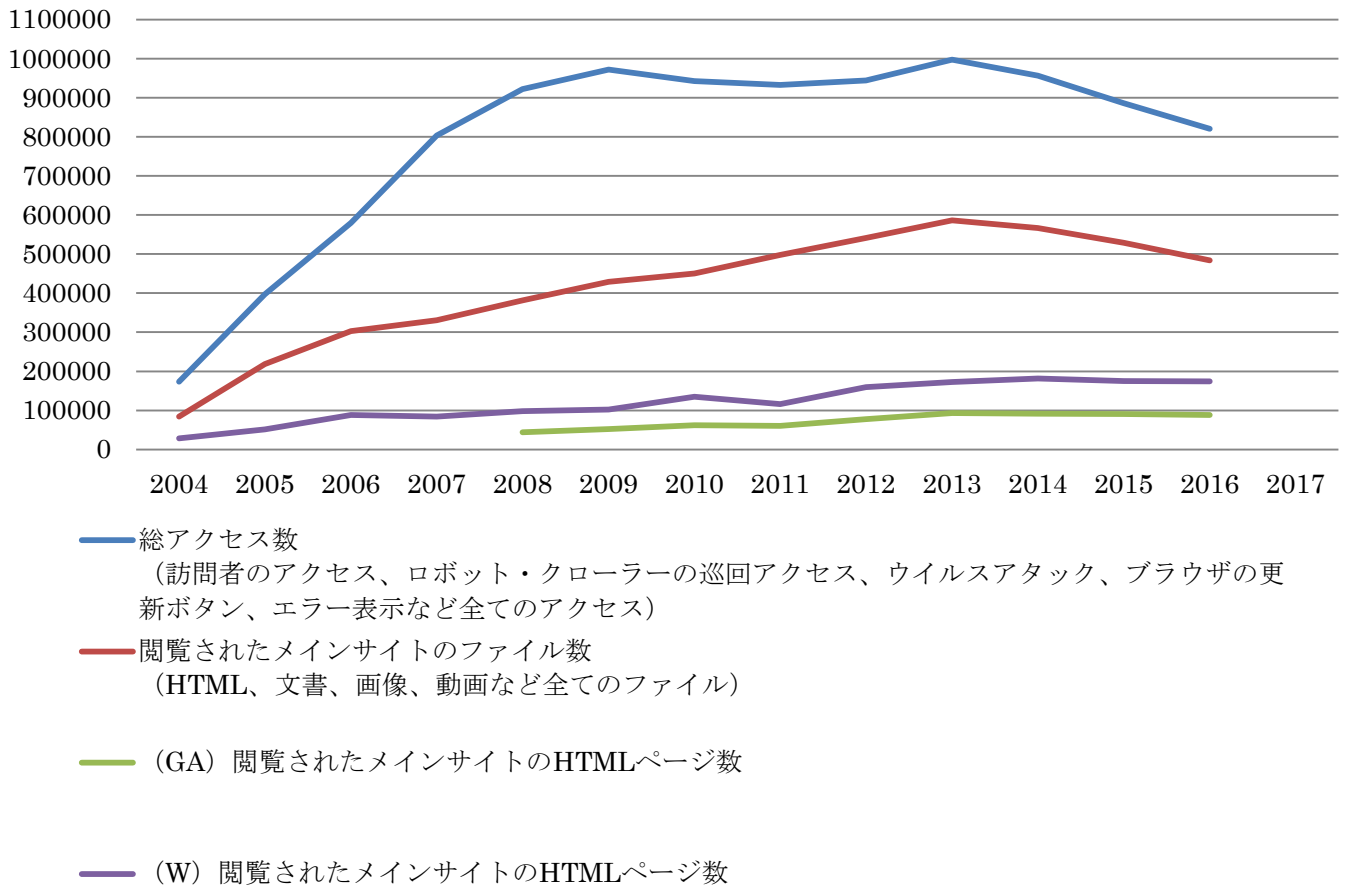
GA・・・Google Analytics (ページビュー数や訪問者数が少なめに出るのが特徴。JavaScript や Cookie をオフにしている訪問者は全て切り落とされる。検索クエリも多くを切り落とす。)

W・・・Webalizer (ページビュー数や訪問者数が多めに出るのが特徴。ロボット・クローラーによるアクセスをカウントしてしまう。検索クエリはかなり正確。)

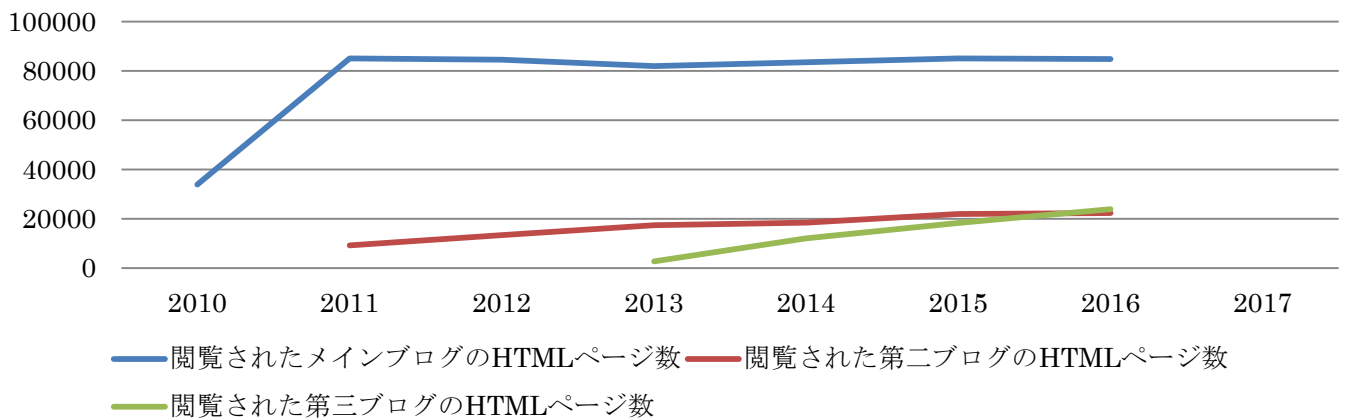
添え字なし・・・Google API などを用いた独自解析、GA、W、その他のアクセス解析の結果の平均値

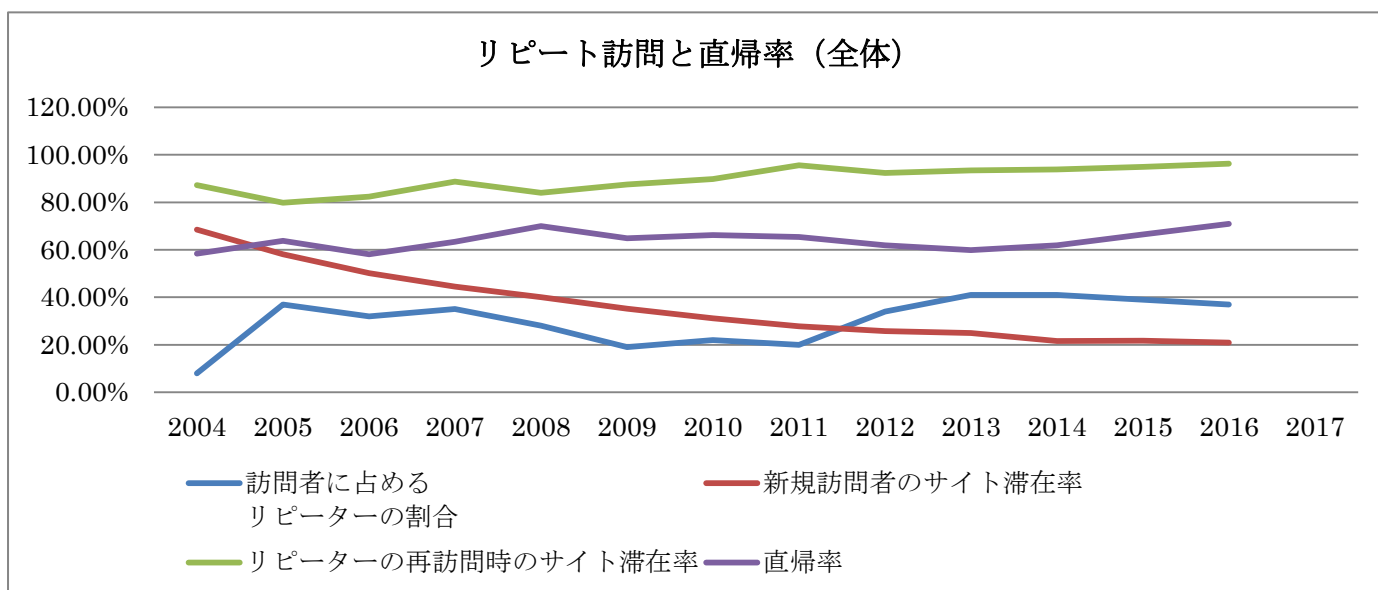
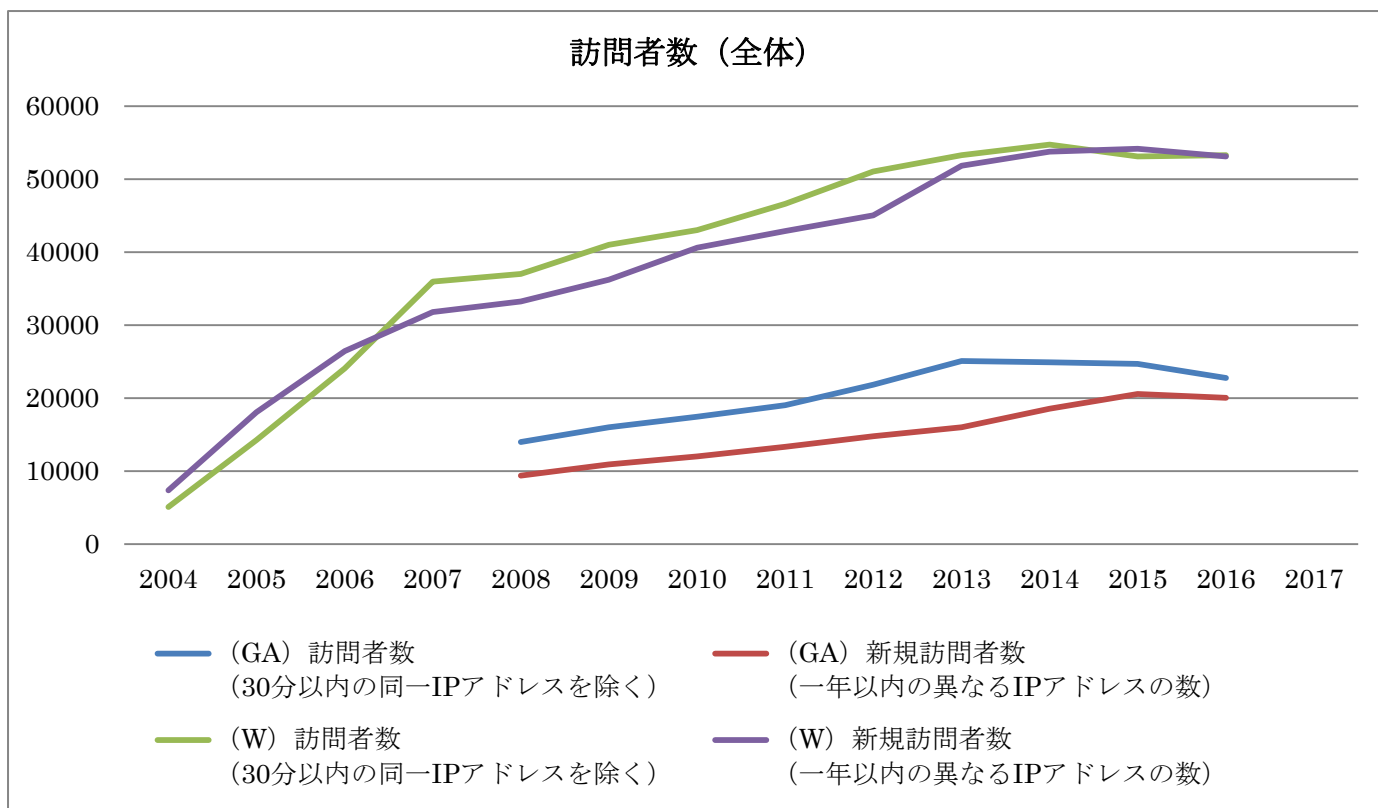
※ 結果として、GA と W では、ページビュー数や訪問者数におよそ 2～10 倍の差が出るため、両者を元に値を算出している。

メインサイトのファイル・ページビュー数



各ブログのファイル・ページビュー数

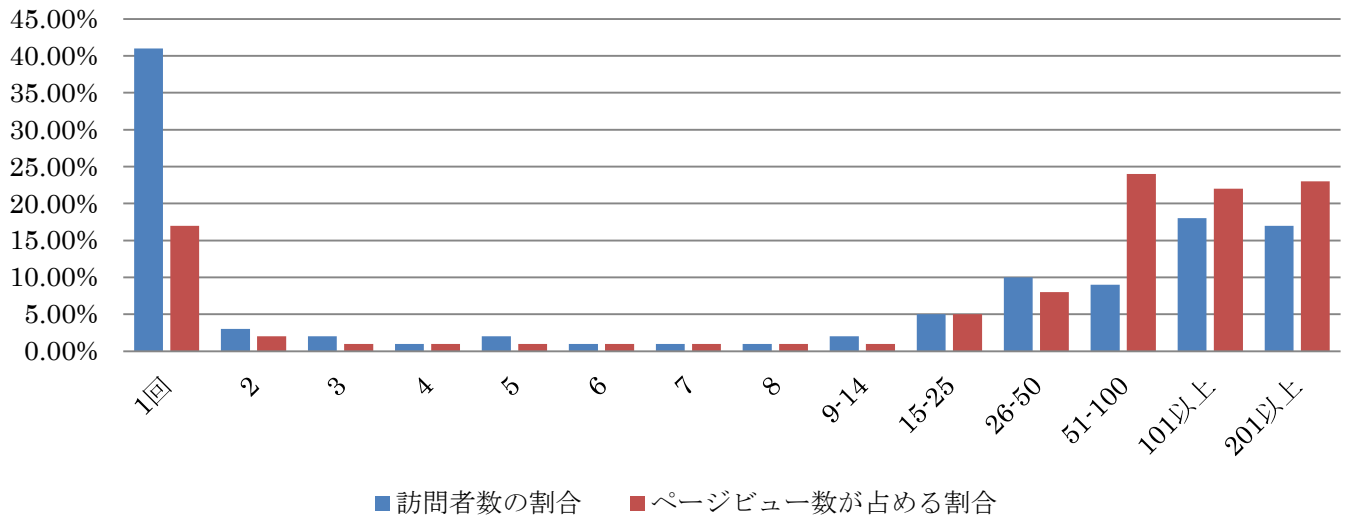




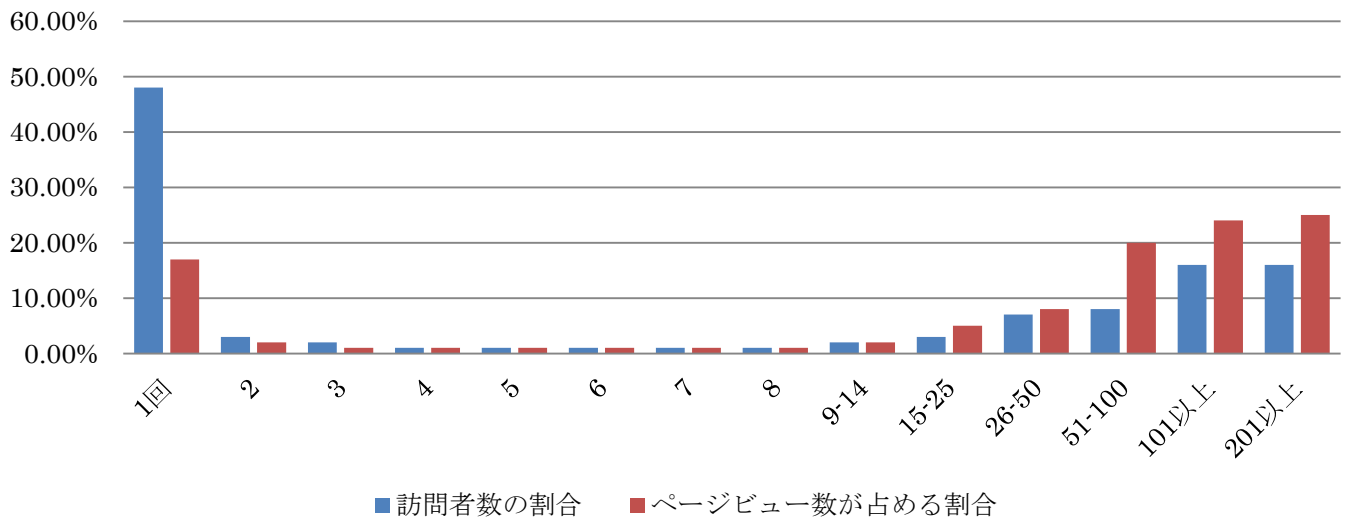
※ 「滞在率」とは、複数のページにまたがって閲覧した訪問者（最初に訪問したページから次のページ以降のページへリンクを辿って移動した訪問者）の割合を表す。

※ 「直帰率」とは、最初に訪問したページを閲覧したのみで、別のサイトに移動したりブラウザを閉じたりした訪問者の割合を表す。

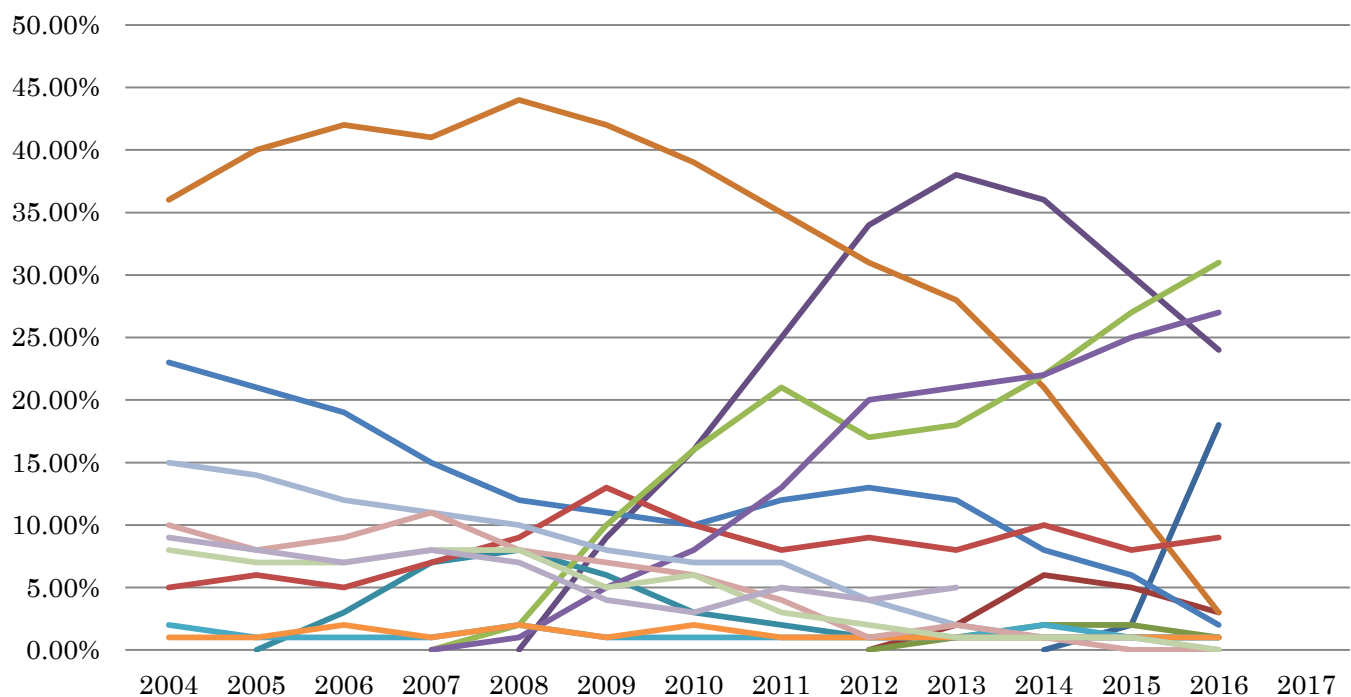
訪問回数別の訪問者数・滞在状況（全体の2004年～2013年分）



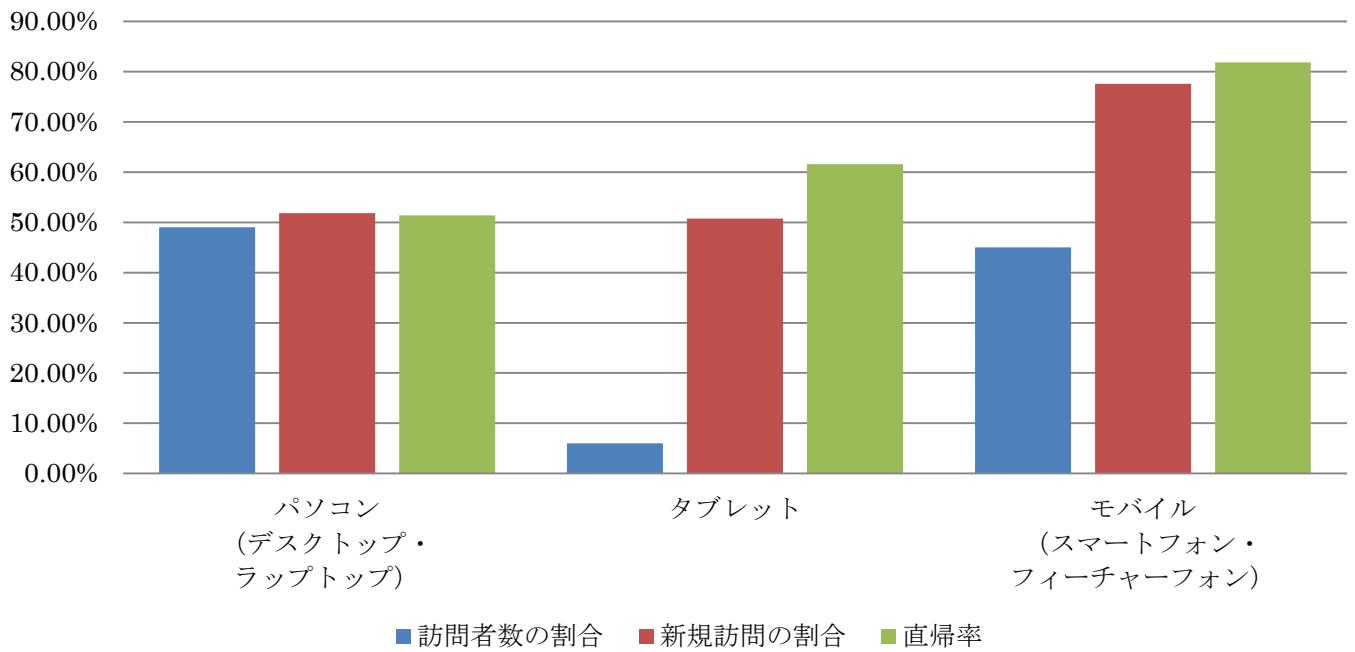
訪問回数別の訪問者数・滞在状況（全体の2014年～2016年分）



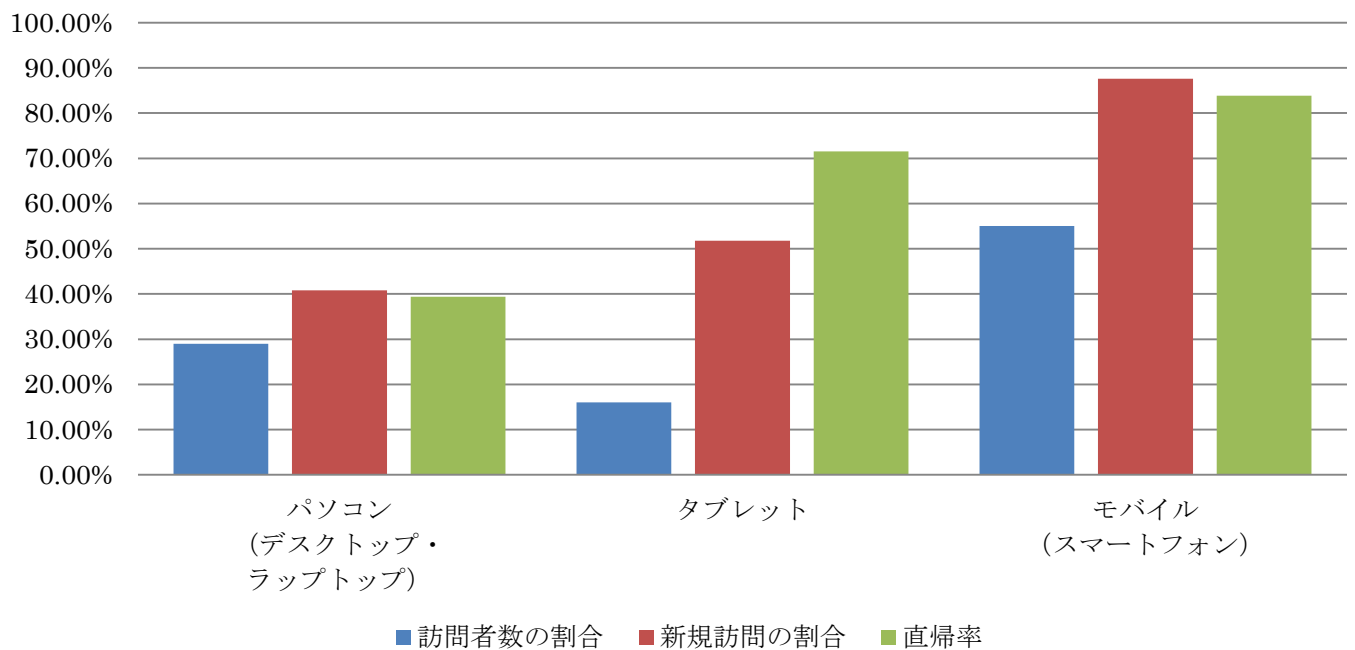
デバイス・OSの割合（全体）



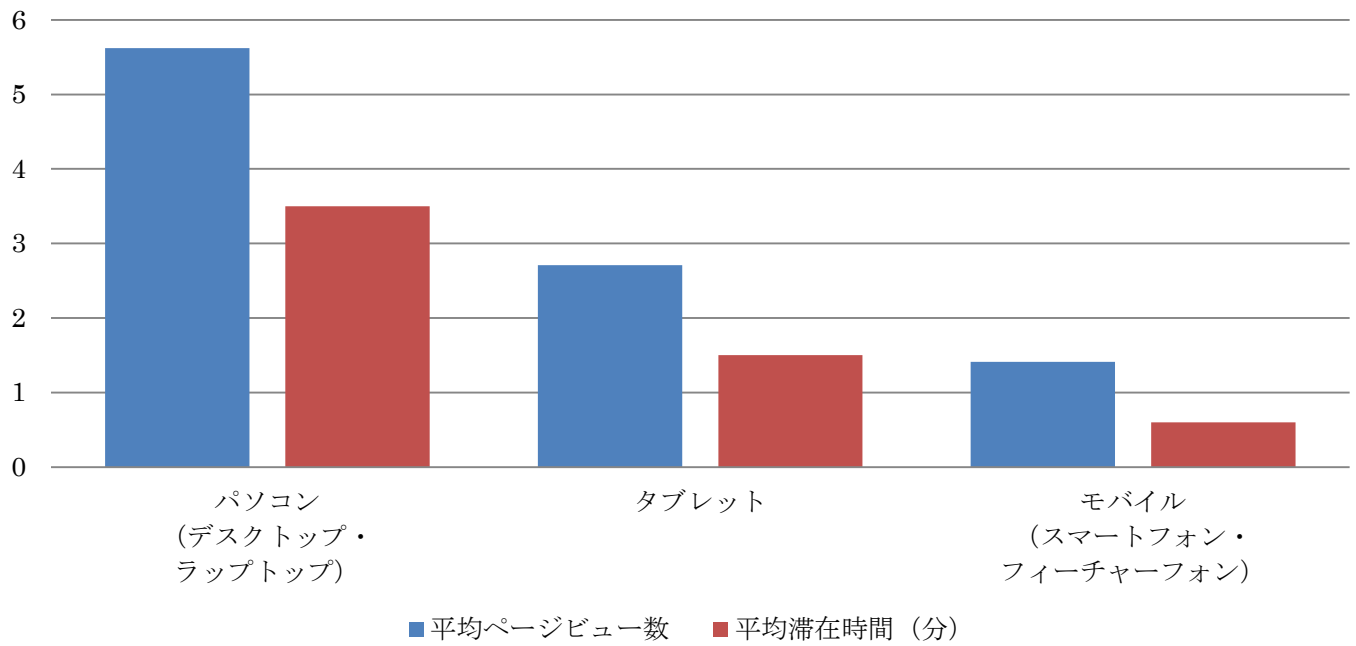
デバイス別訪問率（全体の2004年～2013年分）



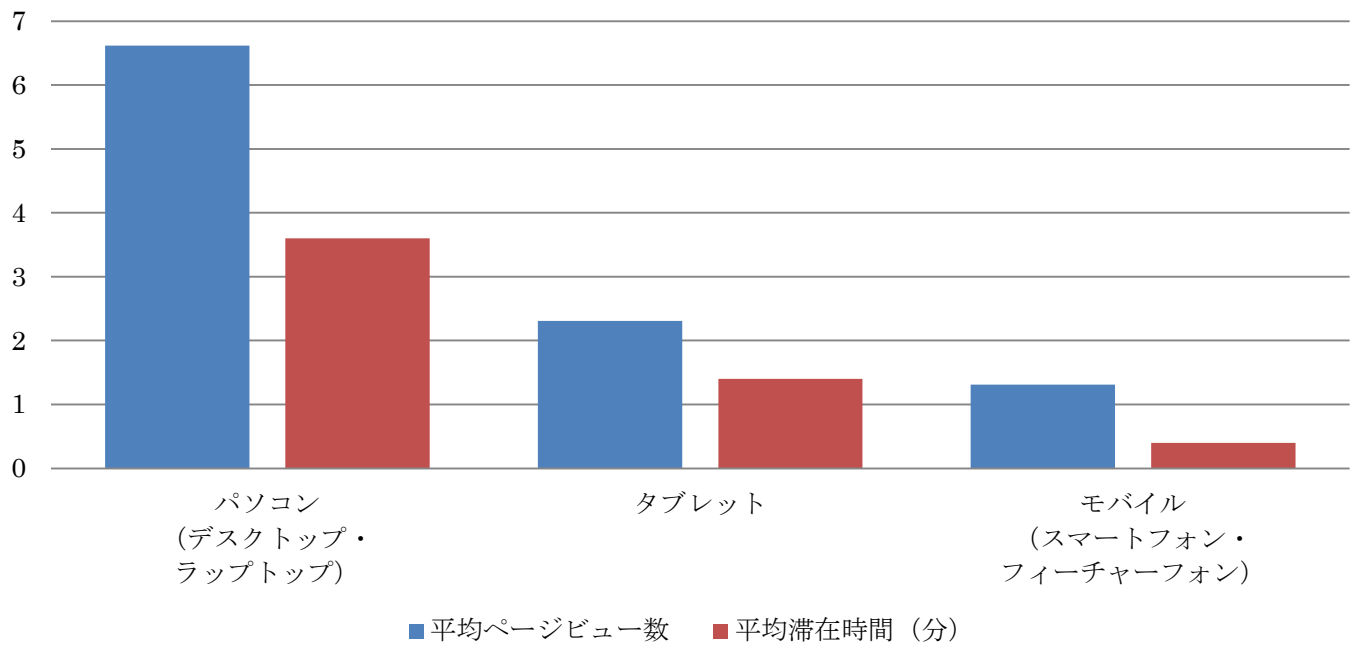
デバイス別訪問率（全体の2014年～2016年分）



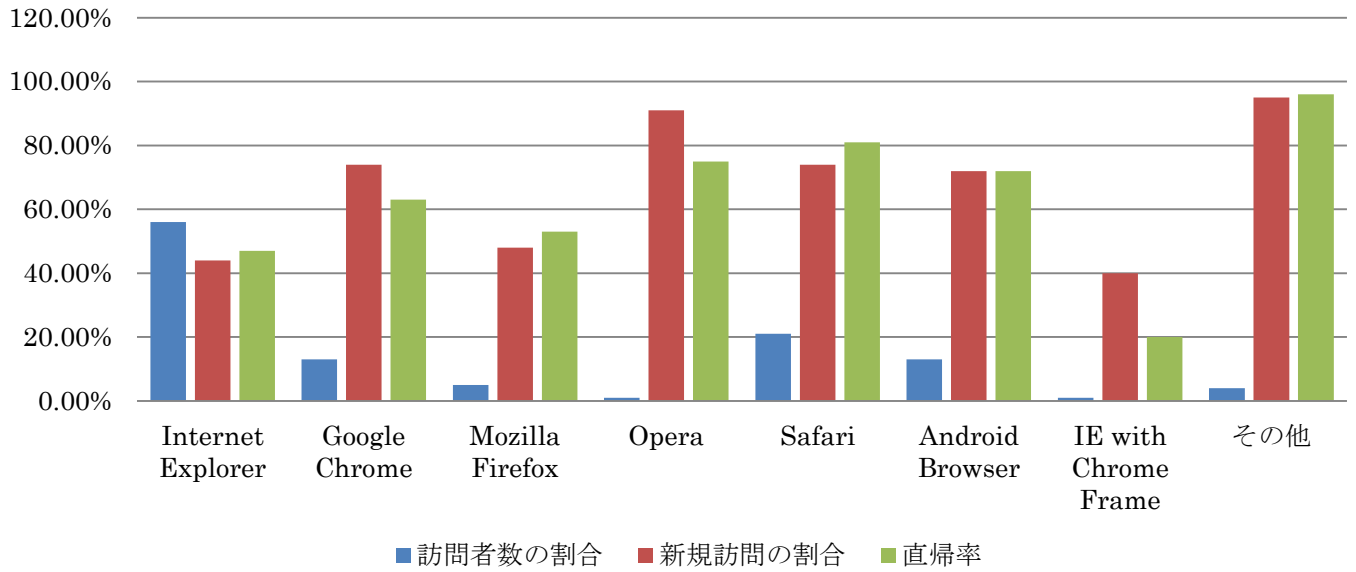
デバイス別行動（全体の2004年～2013年分）



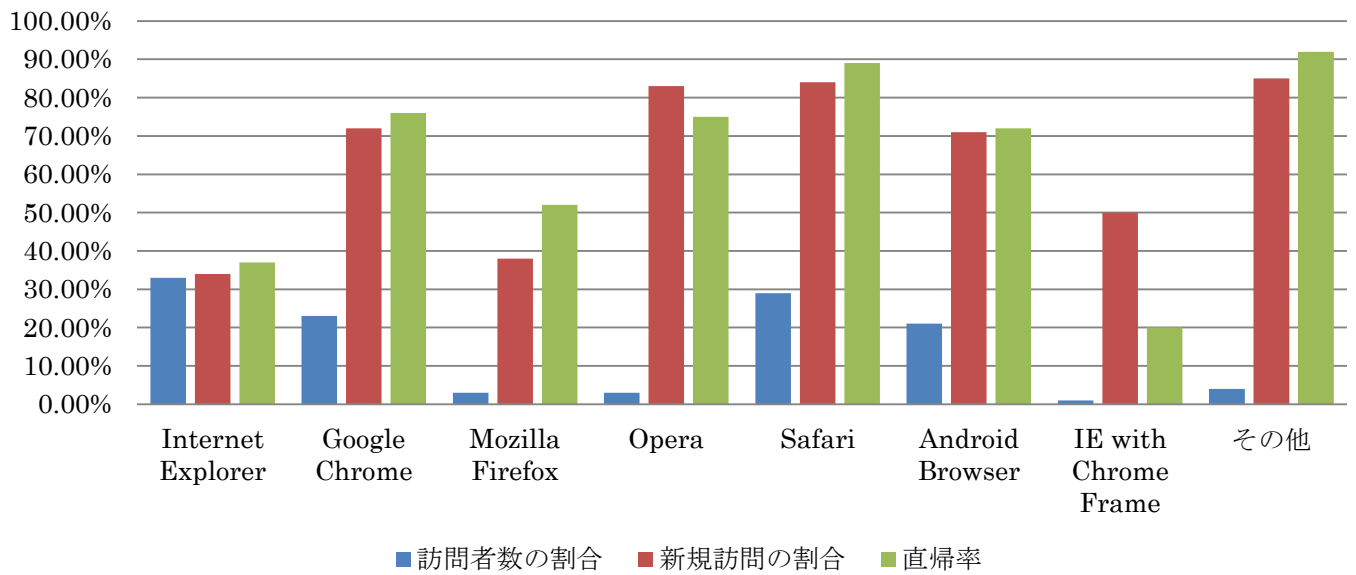
デバイス別行動（全体の2014年～2016年分）



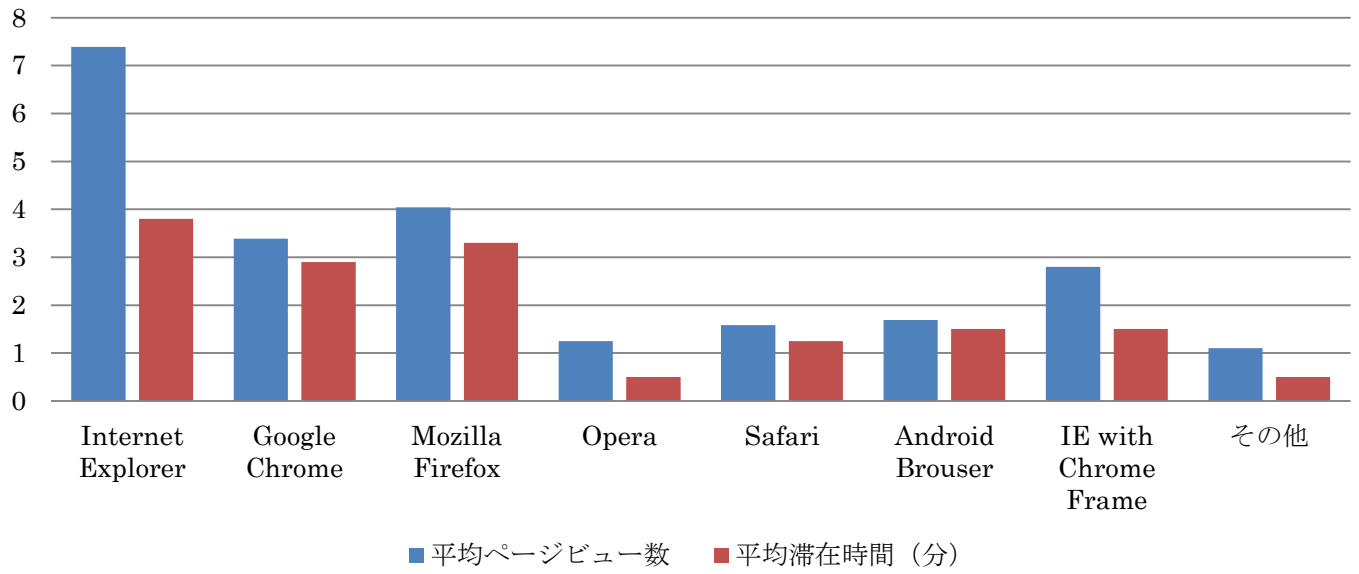
ブラウザ別訪問率（全体の2004年～2013年分）



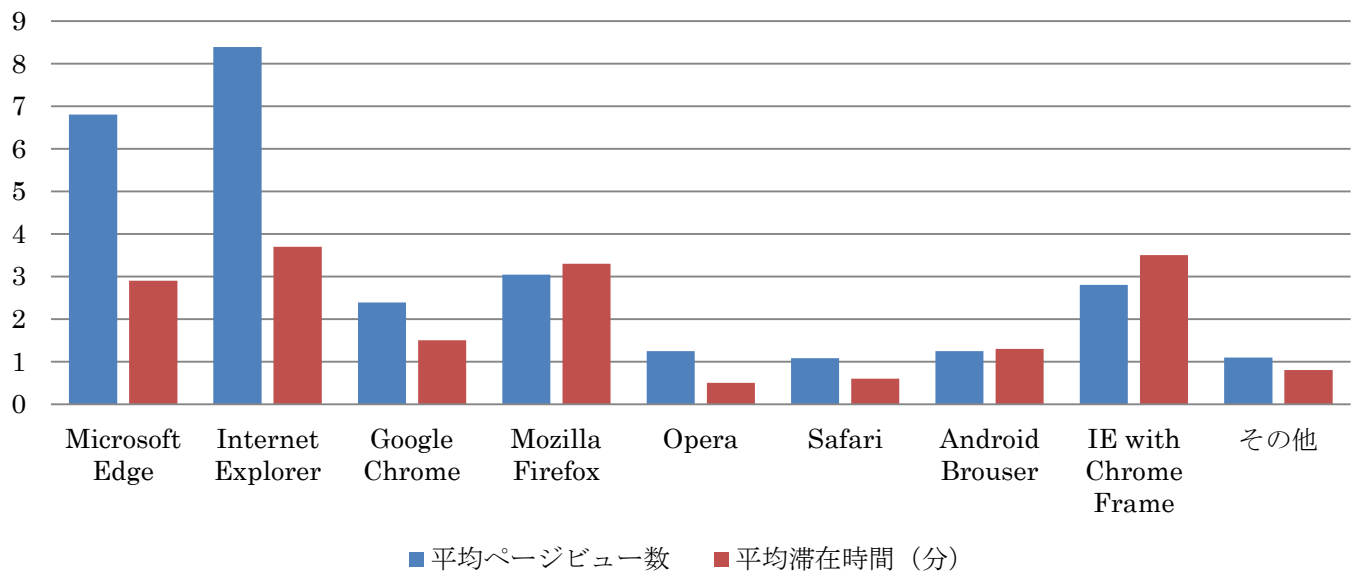
ブラウザ別訪問率（全体の2014年～2016年分）



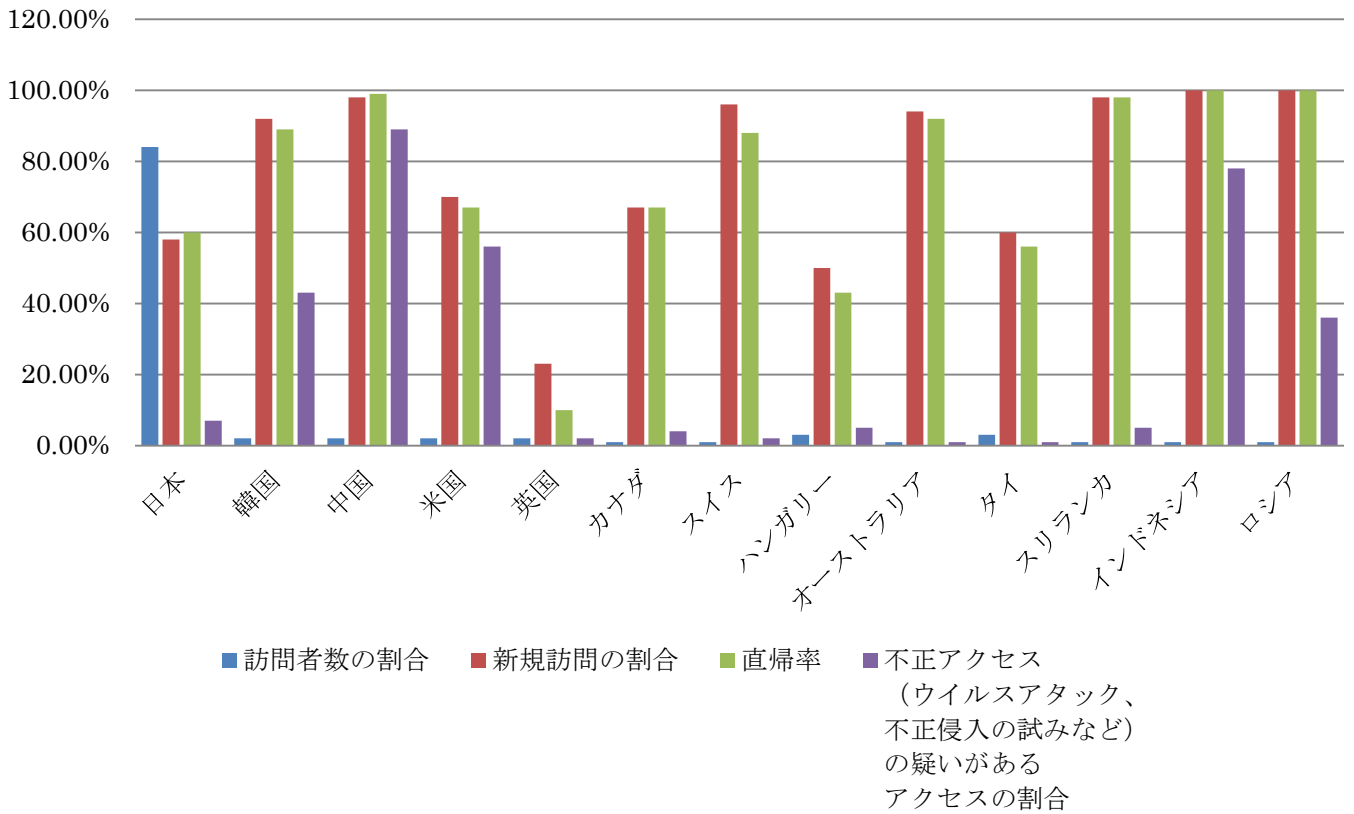
ブラウザ別行動（全体の2004年～2013年分）



ブラウザ別行動（全体の2014年～2016年分）



国別アクセス（全体の2004年～2013年分の一部）



国別アクセス（全体の2014年～2016年分の一部）

