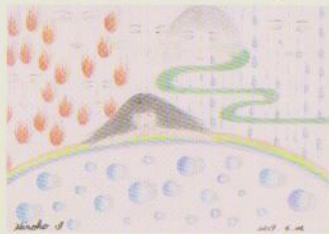


IJAIに移行した旧グループリスト

岩崎純一のウェブサイト
「知のすきま」(Niches of Episteme)

巫女神道 吉備派
巫女歌道 吉備派

Hirokoの部屋



色鉛筆画、水彩画、
ぬいぐるみ作家

続 岩崎純一さんに
会いたい会

岩崎純一さんの
お話を聴く会

岩崎純一さんとの
合同勉強会

IJAIの特徴的な三角形▲のシンボル
マーク「唯識ピラミッド」は、岩崎
の故郷岡山県の磐座神事の山である
芥子山と、仏教における唯識論の図
の象形です。

ART MUSIC

日本共感覚研究会

超音波知覚者コミュニティ東京
COPULASA-Tokyo
超音波装置探索フィールドワーク、超音波知覚の検証、
聴覚・共感覚の研究、コウモリなど動物の超音波研究

Powered by
岩崎純一CMS

過去のご協力者・ご利用者様の記録は、
IJAI統括室のアーカイブにあります。
過去の学術資料の閲覧請求など、随時
お問い合わせ下さい。

岩崎純一
学術研究所
IJAI

研究所

岩崎純一
学術研究所
東京本部

岩崎純一
学術研究所
東京(武蔵野)支部

岩崎純一
学術研究所
岡山(吉備)支部

傘下の活動、特別部局

岩崎純一全集
IJCW

巫女神道吉備派
(吉備巫女秘教神道)
(巫女禁断神法吉備教)
(巫女教言備神秘伝)

IJ ART MUSIC

岩崎純一
芸術団
IJAG

岩崎純一
学術研究所
女性局

主な事業活動、アーカイブ

岩崎純一
学術研究所
リポジトリ
IJAIR

岩崎純一
総合アーカイブ
IJCA

岩崎純一
学術図書館
IJAL

岩崎式
十進分類法
IJDC

◆ お問い合わせ

岩崎純一学術研究所
統括室
所長 岩崎 純一 宛



▼ 所在地:

▼ 適格請求書発行事業者

(登録番号: T1810930319491)

▼ 定休日: なし

▼ TEL・FAX: [Redacted]
(東京本部代表電話)

▼ TEL: [Redacted]
(東京本部代表IP電話)

▼ TEL: [Redacted]
(優先。岩崎個人携帯。本局留守の場合、
携帯ご利用をお願いいたします。)

▼ Email: office@iwasakijunichi.net
(研究所宛)

▼ Email: iwasaki-j@iwasakijunichi.net
(岩崎個人宛)

▼ ウェブサイトURL (右上QR):
https://iwasakijunichi.net

岩崎純一



岩崎純一学術研究所

Iwasaki Junichi Academic Institute
(IJAI)

ご案内



「知のすきま」を学問する
(Niches of Episteme)

仕事のご依頼、弊所へのご協力など、随時お問い合わせ下さい。

- ▼ ご依頼内容に応じて、申込書、各種届出書をご記入いただき、見積書、契約書、納品書、請求書(インボイス)、領収書などを発行いたします。
- ▼ 原則として下請け、孫請けへの再委託・発注はございませんので、ご安心下さい。オフィス業務、講演、講義、研究、著作物の制作など、事業主・所長本人が行い、一部を直接の従業員が行います。(例外は、土業の独占業務の委任、サーバー・クラウドサービスの利用、楽器の演奏などです。)
- ▼ 他業務の繁忙により、お引き受けが難しい場合や、納期の遅延が発生する場合もございます。一度、ご希望の内容や時期をご相談下さい。受託の可否や納期につきましてお答えいたします。
- ▼ IJAIでは、ICT・情報学研究や図書館運営などの実績を活かし、独自の岩崎式十進分類法(IJDC)にて理路整然とした業務・書類・資料・図書管理を行っております。
- ▼ 諸法令の遵守へのご協力をお願い申し上げます。
(電子帳簿保存法、年金制度改正法、労働災害防止団体法、特定受託事業者に係る取引の適正化等に関する法律など)
- ▼ お振込には四都銀およびゆうちょ銀行の口座をご用意いたしております。



岩崎 純一
Iwasaki Jun-ichi

1982 (昭和57) 年生。
岡山県出身。東京都在住。
約十足の草鞋を履く個人事業主。

学術活動、事業、受託、請負内容の一覧

● オフィス運営代行全般 (主に非営利組織)



一般法人・公益法人・非法人(財団・社団)、組合、専門図書館、学会、学術団体、サロン等のほとんどの法定業務を代行可能(設立・登記申請、総・法・財・税務・経理・給与など)。公益目的支出計画のスムーズな審査通過と計画実施管理、会計監査から、源泉徴収・年金事務まで、幅広く対応しております。

※ 土業の独占業務については法令上、業務委託契約でなく被用とする必要があります。事務局長、監事などとして執務経験がございます。ご相談下さい。

● 情報学、図書館・書店・デジタルアーカイブ構築、著作権処理



図書管理システム・OPAC管理やネット書店の構築・運営、著作権処理代行を行っております。IJAI自体が私設オープンアクセス・リポジトリ「IJCA」・図書館「IJAL」の実験場であり、哲学、古典・和歌、音楽・音響などを中心とするその蔵書は、関係する教職員・学生には無償で貸し出しております。

● システム、ICT、DX、インフォマティクス、Web



中小事業所、図書館、居住施設等のオフィス業務のIT化(ネットワーク、NAS、セキュリティ、VPN、UI/UX構築)や、セマンティック環境の整備、メタデータ管理、ウェブサイトの制作・運営管理を行っております。最新の生成AI技術も取り入れています。適切なパソコンのご提案に始まり、HTML・CSSをゼロから書くことまで可能です。IJAIシステム室のノウハウを活かし、一部を共有できます。

● 防犯、防災、環境、理工学、AI、OSINT、寄付、宇宙



事業所・共同体・家庭の危機管理、防犯・防災研究、システムパーツの再利用・組換による環境負荷低減、理工系の講演、被占領地・被災地の文化保存、寄付、法人財政の正常化、宇宙研究にも取り組んでいます。法定文書(財務諸表、登記簿等)の矛盾点の発見や自然人に対するAI等を活用したOSINTによる不正・制度悪用の発見、とりわけ公益・一般法人の役員等の脱税・横領・背任等の発見と公益通報、被害額の返済処理を得意としています。

● 大学講義(実務家教員)、講演 執筆、解説、人文、被験者



主な分野は東洋哲学、神道、仏教、西洋哲学、芸術、文学・古典・和歌、音楽、言語学、学習・発達障害、精神病理学、共感覚・絶対音感・直視像記憶など。(非常勤・特別招聘講師などとして。)

学術誌への寄稿、歌合や文化事業への和歌詠進、荒唐した神社の歌碑等の判読、古典~擬古文・候文(旧字旧仮名・行書・草書)の解説、書簡代筆(今上陛下宛書簡代筆経験あり)、日英翻訳などを行っています。共感覚・絶対音感・直視像記憶を有し、被験者としても脳が追跡調査されており、実験・研究に協力中です。

● 楽曲制作、音楽理論、音響、舞台芸術の上演、歌合



音楽レーベル「IJ ART MUSIC」(IJAI最古部門)としてクラシック(大規模オーケストラ曲~ピアノ小曲)から民族音楽、演歌、電子音楽、保育園歌等の作曲・編曲、音響・音声処理まで行います。DTM・DAW環境はWindows・Cubase。長らくKAWAIの電子ピアノMP9500を中心に構築。

楽曲はストアでのサブスク配信、YouTube配信、ライセンス販売の三通りで聴きいただけます。wav、mp3、mp4等での直接納品もご相談下さい。映像・映画、演劇、音楽劇、巫女舞、歌合、日舞、洋舞(バレエなど)の主題曲・劇伴としても上演。学生の作品とのコラボや学内・寮など特定環境下の既存楽曲の上演では、無償提供に協力いたします。



● 岡山・吉備、巫女神道、仏教、戦史研究



古代吉備王国から現代の岡山に至る郷土史を研究、発表。「ONE PIECE」ワノ国編のモデルとなった吉備黒住一族など女系巫女神道家、近衛兵、陸軍歩兵第十連隊将校の子孫として、家伝・口承等の史実性を検証中です。吉備をテーマとした制作曲は、磐座神事、巫女神殿、岡山後楽園、岡山市民会館、倉敷アイビースクエアなどで上演されております。

◆ 主な被用・出向先

一般財団法人ラスキン文庫、東京ラスキン協会、日本大学芸術学部

◆ 主な業務受託(請負、受任)、受注先(多くを占める個人を除く)

東京大学(心理学、工学、音声学)、専修大学(心理学)
早稲田大学(文化構想学部)、学会(日本質的心理学会、江古田文学会など)
岡山県バレエ連盟、岡山バレエカンパニー
西日本高速道路株式会社(NEXCO西日本)
岡山県・兵庫県などの神社仏閣、財産区管理会、D文学研究会

◆ 主な所属・協力・後援学会

東京古代史研究会、楯築ルネッサンス、江古田文学会

◆ 楽曲配信・販売委託先

Audiostock(岡山)、YouTube、各サブスク配信ストア

※ 当研究所のマシン、システム、ネットワークの仕様

以下を基準に設計・構築しております。

- ▼ 低負荷メインシステム(事務、経理、Officeソフト)
 - ▽ 富士通
 - (自作・改造システム・マシン含む)
- ▼ 高負荷メインフレーム・システム(DX整備・研究、防犯、防災、生成AI)
 - ▽ マウスコンピューター(自作・改造)
- ▼ 各マシンのメインCPU、GPU、メモリ
 - ▽ Intel Core i5・i7、NVIDIA GeForce RTX、8GB~32GB
- ▼ メインOS、オフィススイート、ブラウザ
 - ▽ Microsoft(Windows、Edge)、Google(Android、Chrome)、Mozilla(Firefox)、LibreOffice
 - (一部に非macOS系のUnix系のLinux・FreeBSD
ディストリビューション導入。)

※ 公式サイト、ご利用者様ページは、Apple(Mac、iPad、iPhone、Safari)環境でもご利用・閲覧いただけますが、一部UI/UX(表示や使用感)に違いが生じることがあります。

- ▼ バックアップ・冗長化システム
 - ▽ 東芝、Seagate、Western Digital、BUFFALO、I-O DATA
- ▼ ディスプレイ(モニター)・テレビ等外部機器
 - ▽ EIZO、三菱
- ▼ 携帯電話、スマートフォン
 - ▽ au、TONEモバイル(MVNO)、Android OS
- ▼ 管財、経理、会計、税務、公益・一般法人業務システム
 - ▽ フリーウェイ経理
 - ▽ 四都銀・ゆうちょネットバンキング、e-Taxソフト等納税システム
- ▼ テレビ会議、授業
 - ▽ Zoom(元中国製、潜在的危険性の恐れもありましたが、現在は世界的に企業・大学でも頻用につき、弊所も使用しております。)

- ▼ 音楽・音響・映像関連機器・ソフト
 - ▽ FOSTEX(フォスター電機)、SOUND WARRIOR(城下工業)、YAMAHA Cubase、Audacity
- ▼ 生成AI、3DCG
 - ▽ Terragen(ローカル。防災・気象・レーダー・環境・宇宙研究)、Midjourney(クラウド)、Stable Diffusion(ローカル)、以来、その他最新の生成AI・人工知能を導入中。

- ▼ セキュリティ、VPN、ダークウェブ監視、セキュアブラウザ
 - ▽ ノートン

- ▼ アーカイブ、ウェブサイト
 - ▽ WordPress等
- ▼ サーバー、クラウド(SaaS、PaaS、IaaS)
 - ▽ さくらインターネット

- ▼ 連携・受託先システム概要
 - ▽ 富士通、HP(Hewlett-Packard)、弥生会計、ソリマチ、ソフテック(図書管理システム)、NTTPCコミュニケーションズ、Nifty、トレンドマイクロ、ブルーポイント

